

PANORAMIC 5509 - NL



Synthese van idee.

PANORAMIC

P 55.9 CS





- Cabine met hydropneumatische vering
- Assen met epicycloïdale wielnaafreductie
- Motor 140pk

OVERTREFT ALLE VERWACHTINGEN



Boven alle verwachtingen

De nieuwe verreiker PANORAMIC P 55.9 CS is het bewijs dat Merlo toonaangevend is op vlak van technologische innovatie. De prestaties zijn ongeëvenaard.

De Turbomotor aftercooler common-rail met een vermogen van 140pk conform Euro 3 norm, de hefhoogte, de onklopbare wendbaarheid en vooral het revolutionaire systeem van de hydropneumatische vering op de cabine verhogen de veiligheid en

het comfort van de chauffeur.

De meest moeilijke omstandigheden zoals daar zijn de recyclage, landbouw-, graaf- en graanactiviteiten zijn het proefterrein bij uitstek voor de prestaties van de nieuwe P 55.9 CS.

Deze machines getuigen van een vernieuwende technologie en zijn het resultaat van onderzoek en voortdurende ontwikkeling, dit alles gestoeld op een ervaring van meer dan 40 jaar.

DE CONCURRENTIE VOOROP

Vermogen waar nodig

Standaard is een hydraulische verdeler met dubbel effect met snelkoppelingen voorzien om accessoires met hydraulische functies te laten werken.

Onklopbare polyvalentie

Het vorkenbord voor het aankoppelen van uitrustingen vooraan is voorzien van hydraulische vergrendeling. Het laat toe vanuit de cabine op een snelle manier uitrustingen aan -en af te koppelen.

Totale bescherming

Het uitschuifstelsel van de elementen van de telescopische giek bevindt zich binnenin de giek voor meer betrouwbaarheid en bescherming.

Efficiënt bij meest veeleisende taken

Het nieuwe versterkte vorkenbord met een grotere kantelhoek verhoogt de uitbreekkracht.

Hydropneumatische vering van de cabine

Staat garant voor maximaal comfort en ongekende prestaties.

Hoekcorrectie

Wordt hydraulisch geactiveerd. Laat toe het chassis horizontaal te nivelleren om oneffenheden in het terrein te compenseren.

Veiligheid achteraan

Een optimaal zicht dankzij de geringe hoogte van het chassis achteraan.

Hogere bodemvrijheid

De assen met epicycloïdale wielnaafreductie zijn ontworpen en vervaardigd ter plaatse in de fabriek exclusief voor de Merlo verreikers.

Proportionele commando's

Hierdoor kunnen de bewegingen van de giek en de extra functies met precisie uitgevoerd worden.

Geen energieverpilling

Hydraulisch systeem met pomp met variabele cilinderinhoud met Load-Sensing commando.

Zijdelings geplaatste motor

De turbo motor common-rail met 4 cilinders (norm Euro 3) biedt een zeer hoog koppel wat resulteert in ongekende prestaties.



De voor- en achterraan van de cabine kunnen geopend worden wat zorgt voor een natuurlijke ventilatie.



De dragende structuur van de machine is omgeven door een rond profiel in vol staal wat een belangrijke impact heeft op bescherming tegen schokken en beschadigingen.



Het nieuwe versterkte vorkenbord met grotere kantelhoek laat toe efficiënt te werken in de meest veeleisende omstandigheden, of waar de uitbreekkracht een essentiële rol speelt.



De verreiker PANORAMIC P 55.9 CS heeft een lastvermogen van 5500kg en een hefhoogte van 8,6m. De uitzonderlijke kenmerken zorgen voor een optimaal comfort en productiviteit in alle toepassingen, zelfs de meest veeleisende.

Veiligheid

Het controlesysteem van de lengtestabiliteit blokkeert automatisch de bewegingen van de telescopische giek wanneer de veiligheidslimiet van de machinestabiliteit is bereikt.

Ergonomische commando's en duidelijk instrumentenbord

Alle commando's zijn gemakkelijk toegankelijk en kunnen vanzelf bediend worden. Er is een gemakkelijk, begrijpbaar en helder instrumentenbord ter beschikking.

Totaal zicht

Wat ook de visuele hoek van de chauffeur is, het zicht over de werkzone is altijd uitstekend.

Buitengewoon comfort

De chauffeur beschikt over de ruimste cabine op de markt. De cabine is uitgerust met hydropneumatische vering.

Grote wendbaarheid

De compacte bouw -zonder gelijke- is het resultaat van een geïntegreerd concept van alle onderdelen. De formidabele kwaliteiten van de wendbaarheid en de precisie krijgen een nog grotere waarde door de bijzonder krachtige motor.

Maximale toegankelijkheid

De positie van de motororganen, de transmissie en het hydraulisch systeem vergemakkelijken het onderhoud. Bijgevolg kan het technisch personeel in alle veiligheid werken «van op grondniveau».

Brandstofreservoir

Het brandstofreservoir is vervaardigd uit kunststof: meer schokbestendig en gemakkelijker naar onderhoud toe.

Standaard batterijsleutel

Standaard is de machine voorzien van een manuele batterijsleutel. Optioneel is een automatische batterijsleutel verkrijgbaar.



De PANORAMIC P 55.9 CS biedt meer

- Ruimste cabine op de markt
- Turbo motor 103kW (140pk) met 4 cilinders en turbo aftercooler common-rail
- Hydropneumatische vering CS (Cab Suspension) op de cabine
 - Maximaal zicht op de werkzone
 - Hoekcorrectie
- Hydrostatische transmissie met elektronische controle
- Versnellingsbak met 2 verhoudingen
- Permanente 4-wiel aandrijving
- Max. wegsnelheid 40km/h



Heffen



Grondwerken



Verladen goederen



ONZE TROEVEN



Cabine met hydropneumatische vering - de nieuwe technologische standaard

Met een modern design en bestudeerd om te voldoen aan de veiligheidsstandaarden en aan meer comfort is de nieuwe cabine de synthese van technologie en respect voor de mens.

De structuur is conform de normen ISO 3449 (FOPS) en ISO 3471 (ROPS). Het stuur en de zetel zijn verstelbaar en de commando's voor het rijden zijn zo ontworpen dat de handen aan het stuur kunnen gehouden worden.

De positie van de systemen beantwoordt aan alle laatste concepten op het vlak van ergonomie en functionaliteit.

De binnenmaten zijn de grootste op de markt.

Een zonnesherm op het dak van cabine en op het bovendee van de voorruit biedt nog meer comfort aan de chauffeur. Een manuele airco is optioneel verkrijgbaar.

- 1 Bedieningspaneel
- 2 Vooruit-achteruit schakelaar, systeem Finger-Touch
- 3 Multifunctionele joystick
- 4 Schakelaar trage/snelle versnelling
- 5 Bediening lichten
- 6 Opbergrekje

De airco (optioneel) verzekert een correcte regeling van de gewenste temperatuur.

Door de proportionele joystick voor bediening commando's kunnen de bewegingen met precisie worden uitgevoerd.

De nieuwe Merlo zetel kan individueel afgesteld worden en biedt een goede steun voor zowel rug als zitvlak.



De cabine, een exclusieve werkpost

- 995mm nuttige binnenmaat
- Totaal zicht 360°
- Structuur conform ISO 3449 (FOPS) en ISO 3471 (ROPS)
- Tussenstukken ruiten met verminderd profiel voor groter transparant oppervlak
- Ergonomische commando's
- Activering telescopische giek d.m.v. multifunctionele joystick

Groot comfort

De hydropneumatische vering van de cabine zorgt voor een efficiënte vering zonder dat de chauffeur zich zorgen hoeft te maken over de functionele controle ervan.

Gemakkelijke toegang

De toegang van de cabine wordt vergemakkelijkt door een volledig opengaande deur en een praktische opstap.

Alles binnen handbereik

De cabine is aan de binnenkant voorzien van handige opbergvakken.

Geluidsniveau binnenin cabine

De stilte binnenin de cabine is het resultaat van grondig onderzoek naar nieuwe technieken voor geluidsdemping, zowel actief als passief.



De zijdelings geplaatste motor

De motor is een 4-cilinder turbo aftercooler Deutz met verminderde emissie (Euro 3), met common-rail injectie. Hij wordt watergekoeld en ontwikkelt een vermogen van 103kW (140pk) bij 2400tr./min. Hij wordt gekenmerkt door een verrassend vermogen en door een superieur koppel voor meer kracht en snelheid tijdens de werkzaamheden.

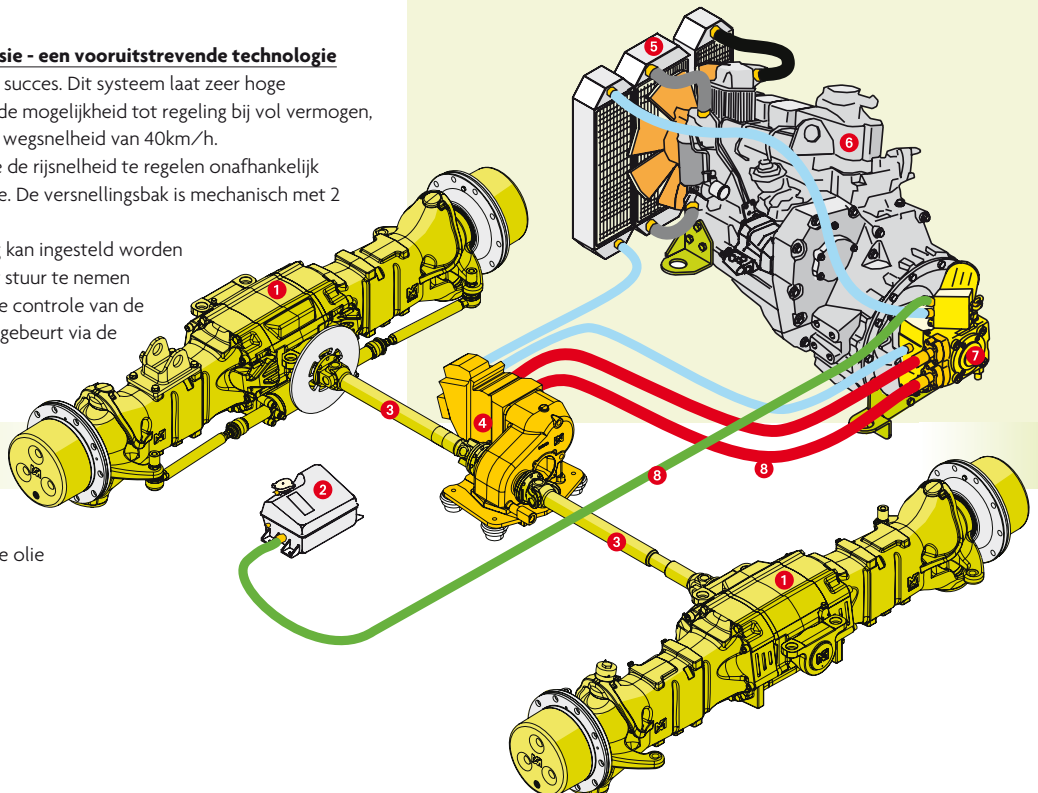
De propulsiegroep bevindt zich aan de rechterkant van het chassis, hierdoor is de motor gemakkelijk toegankelijk en kan in alle veiligheid een onderhoud uitgevoerd worden.

Hydrostatische transmissie - een vooruitstrevende technologie

Dit type transmissie is een succes. Dit systeem laat zeer hoge rendementen toe, alsook de mogelijkheid tot regeling bij vol vermogen, wat resulteert in een max. wegsnelheid van 40km/h.

De Inching-pedaal laat toe de rijsnelheid te regelen onafhankelijk van het dieselmotorregime. De versnellingsbak is mechanisch met 2 verhoudingen.

De keuze van de rijrichting kan ingesteld worden zonder de handen van het stuur te nemen (systeem Finger-Touch). De controle van de wegsnelheid daarentegen gebeurt via de gaspedaal.



- 1 As
- 2 Reservoir hydraulische olie
- 3 Transmissie-as
- 4 Hydraulische motor
- 5 Radiatoren
- 6 Dieselmotor
- 7 Hydraulische pomp
- 8 Leidingen

DE KRACHT VAN DE TECHNOLOGIE



Hydropneumatische veringen CS

De verreiker P 55.9 CS is standaard uitgerust met de hydropneumatische vering CS op de cabine.

Dit systeem is het resultaat van vooruitstrevende technologieën en verzekert een efficiënte vering onafhankelijk van de last en zonder dat de chauffeur zich zorgen hoeft te maken over hun functionele controle.

De Merlo veringen maken het rijden comfortabeler, verbeteren de dynamiek van het voertuig en zorgen bijgevolg voor een betere stabiliteit, verhogen de prestaties door bij te dragen aan de onmiskenbare voordelen inzake werkveiligheid, snelheid en productiviteit.

Continue vernieuwing

Merlo is de eerste fabrikant van verreikers op de markt die een cabine voorstelt met hydropneumatische vering. Dit resulteert in een hoog comfort voor de chauffeur. Het CS-systeem (Cab Suspension) dempt de schokken die worden overgedragen door de ondergrond. De hydraulische en pneumatische systemen zijn perfect geïntegreerd; bijgevolg verhogen de prestaties in alle omstandigheden. De recyclage, landbouw- en graanactiviteiten, grondwerken zijn voor deze machine het ideale domein om zich te bewijzen. Dankzij een eenvoudige schakelaar in de cabine kunnen de veringen geactiveerd of gedeactiveerd worden al naar gelang de eisen van het werk; zelfs met de machine in beweging.

System CS- Exclusiviteit Merlo



Hoekcorrectie

Is hydraulisch gestuurd en werkt in op de vooras. Dit systeem laat toe het chassis horizontaal te nivelleren wanneer het nodig is oneffenheden op het terrein te compenseren.

PANORAMIC

Hoekcorrectie

P 55.9 CS

±16%



Veiligheid voor alles

Het stabiliteitscontrolesysteem blokkeert automatisch de gevaarlijke bewegingen van de giek van zodra de machine zich op de grens van de stabiliteit bevindt. De chauffeur wordt op dat ogenblik gealarmeerd door een visueel en geluidssignaal.

Hydraulisch systeem

Het hydraulisch systeem wordt gevoed door een pomp met variabel debiet met commando Load-Sensing. Dit systeem is voorzien van een commando dat toelaat het oliedebiet te veranderen en het automatisch aanpast aan de eisen van de geactiveerde hydraulische uitrustingen. Het debiet hangt af van de stand van de commandohendel, bijgevolg is verkwisting van het vermogen zo goed als uitgesloten wanneer de commando's niet geactiveerd zijn. De voordelen zijn opmerkelijk: verminderd gebruik en dus langere levensduur van de onderdelen. Het maximumdebiet van de pomp is 150l/min en de werkdruk is 225bar.

De telescopische giek

De elementen waaruit de telescopische giek is samengesteld, zijn vervaardigd uit twee stalen platen in U-vorm, in de lengte aaneen gelast nabij de neutrale as van de resulterende sectie. Het hydraulisch uitschuifstelsel, leidingen en kabels zijn binnenin de giek gemonteerd om maximale bescherming te garanderen tegen schokken en beschadigingen.

Remmen op de 4 wielen

Het remsysteem, vier grote geventileerde schijven met zwevende remklauw met hydraulisch commando zijn geplaatst aan de binnenkant van de structuur van elke as op de differentieeluitgangen.

Het remsysteem werd ont dubbeld in functie van maximale veiligheid.

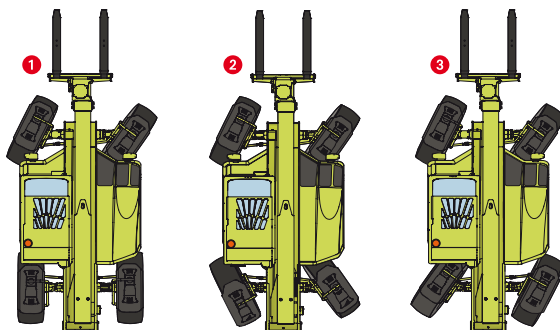
De parkeerrem, met onafhankelijke schijf, bevindt zich op de hoofdtransmissie-as. Hij is van het negatieve type met automatische blokkering van zodra de dieselmotor wordt afgelegd en met deblokkering bij het starten van de machine. In elk geval kan de chauffeur de blokkering activeren in functie van de noodzaak tijdens het werk.

Drie stuurwijzen

De vier wielen worden hydraulisch bekrachtigd. De chauffeur kan kiezen uit drie stuurwijzen met de mogelijkheid tot automatische hersynchronisatie van de wielen wanneer deze niet uitgelijnd zijn.

- 1 Op de voorwielen (voor het rijden over de weg)
- 2 Op de vier wielen (om een kleinere draaicirkel te bekomen)
- 3 In krab (voor zijdelingse verplaatsingen van de machine zonder lengte uitlijning te verliezen).

De nieuwe assen met epicycloïdale wielnaafreducties zijn ontworpen en gerealiseerd ter plaatse in de Merlo fabriek.



KENMERKEN EN PRESTATIES

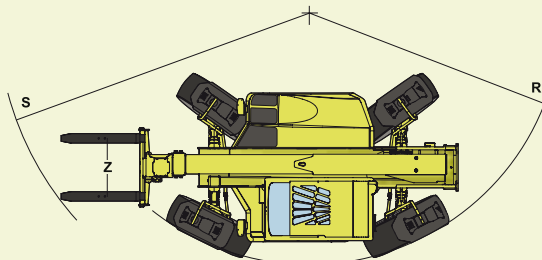
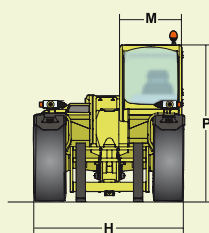
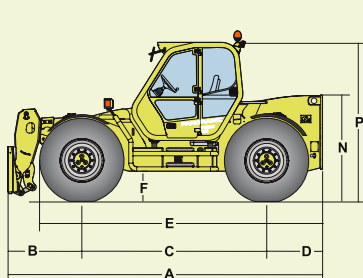


PANORAMIC		P 55.9 CS	
Massa			
Massa totaal leeg (met werken)	kg	10320	
Prestaties			
Max. last	kg	5500	
Max. hefhoogte	m	8,6	
Max. reikwijdte	m	4,6	
Max. hefhoogte bij max. last	m	8,6	
Reikwijdte bij max. last	m	1,4	
Last bij max. hefhoogte	kg	5500	
Last bij max. reikwijdte	kg	2000	
Motor met verminderde emissie (Euro 3)		turbo aftercooler	
Vermogen bij 2400tr/min (97/68/CE)	kW/pk	103/140	
Wegsnelheid			
1 ^{ste} versnelling	km/h	11	
2 ^{de} versnelling	km/h	40	

PANORAMIC		P 55.9 CS	
Afmetingen			
A	mm	5100	
B	mm	1190	
C	mm	3000	
D	mm	910	
E	mm	4610	
F	mm	450	
H	mm	2400	
M	mm	995 ⁽¹⁾	
N	mm	1685	
P	mm	2485	
R	mm	3820	
S	mm	4850	
Z	mm	850	

⁽¹⁾ Nuttige binnenmaat

⁽²⁾ ±55mm halverwege de ophangingen



Cabine met hydropneumatische vering

- Conform de normen ISO 3449 (FOPS) en ISO 3471 (ROPS).
- Hydropneumatische vering.
- Multifunctionele joystick.

Giek

- Telescopisch met elementen die op regelbare glijblokken in- en uitschuiven.
- Hydraulisch uitschuifstelsel en elektrische leidingen in de giek ingewerkt.

Vorkenbord

- Hydraulische voorziening voor snel aankoppelen/afkoppelen: Tac-Lock systeem met bediening vanuit de cabine.
- Nieuw versterkt vorkenbord met grotere kantelhoek voor een superieure uitbreekkracht.
- Standaard hydraulische bediening met dubbele effect met snelkoppelingen voor het activeren van uitrustingen met hydraulische functies.

Hoekcorrectie

- Met hydraulische werking, bediend vanuit de cabine.
- Hoekcorrectie: $\pm 16\%$.

Vorken

- Zijn van het zwevende type: lengte 1200mm. Doorsnede 150 x 60mm.
- De afstand tussen de vorken is manueel regelbaar tussen 450 en 1010mm.

Stuurwijze

- Vierwielbesturing met automatische synchronisatie in geval de wielen niet uitgelijnd zijn. Keuze uit drie stuurwijzen vanuit de cabine.

Transmissie

- Hydrostatisch met elektronische regeling.
- Automatische en continue snelheidsregeling van nul naar maximumsnelheid eenvoudig door gaspedaal in te drukken.
- Mechanische versnellingsbak met 2 versnellingen.
- Inching Control voorziening om rijnsnelheid bij te regelen onafhankelijk van het motorregime.
- Finger-Touch systeem voor omkering van rijrichting zonder de handen van het stuur te nemen.

- Permanente integrale aandrijving.
- Assen met epicycloïdale wielnaafreductie.

Remsysteem

- Schijfremmen op de vier wielen, met hydraulische bediening die inwerkt op de uitgangen van de differentiëlen.
- Automatisch blokkerende parkeerschijfrem met hydraulische deblokkering, die inwerkt op de hoofdtransmissies.

Hydraulisch circuit

- Pomp met variabele cilinderinhoud en Load-Sensing commando.
- Maximumdebiet: 150l/min.
- Max. druk: 225bar.

Elektrisch circuit

- 12V, batterij van 100Ah en alternator van 90A.
- Rijlichten en zwaailicht.
- Manuele batterijsleutel (automatisch in optie).

Capaciteit van de reservoirs

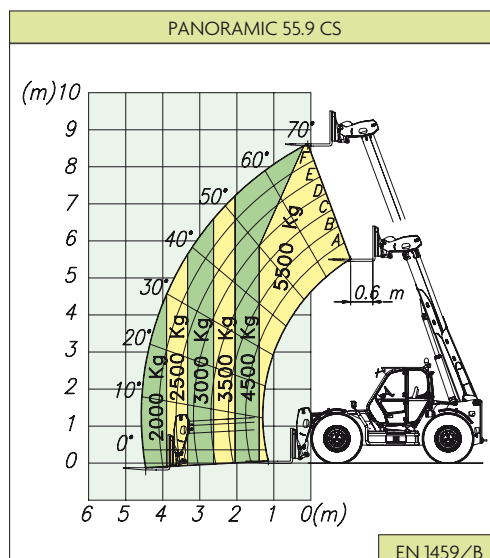
- Hydraulisch circuit: 110l.
- Diesel: 150l.
- Hydrostatische olie: 12l.
- Motorolie: 8,5l.
- Koelvloeistof: 12l.

Banden

- 17.5-25EM20 (optioneel 500/70-24).

Belangrijkste opties

- Sperdifferentieel achteraan.
- Automatische batterijsleutel.
- Manuele airconditioning.
- Ruitenwisser op dakglas.
- Vier werklichten op de cabine (twee vooraan en twee achteraan).
- Luchtgeveerde zetel.
- Zonnescherm vooraan en bovenop.





Service: altijd in de buurt

Voor een machine van Merlo kiezen betekent elke dag opnieuw alle voordelen ontdekken van de service van een voorloper op technologisch vlak en bouwen op de betrouwbaarheid van veilige en gebruiksvriendelijke machines waaraan heel hoge eisen gesteld mogen worden. Wij streven er continu naar om een nauwe band met onze klanten te bewaren, en dat tonen we door middel van de Merlo Service, die ondersteund wordt door onze 500 dienst-na-verkoopcentra verspreid over de hele wereld. Belangrijk daarbij is dat de klanten kunnen terugvallen op waarden die enkel verworven en gewaarborgd kunnen worden door jarenlange ervaring en door het gebruik van de meest vernieuwende technologieën.

Bouwen aan professionalisme

Oppervlakkigheid, nalatigheid en het niet naleven van de elementaire veiligheidsregels zijn de belangrijkste oorzaken van ongevallen bij het gebruiken van de machines en de uitrustingen. Aan de grondslag daarvan ligt heel vaak het ontbreken van een degelijke vorming. Vorming en veiligheid moeten allebei deel uitmaken van het professionele patrimonium van iedereen, ze moeten behoren tot de culturele bagage die continu verrijkt wordt door middel van nieuwe vormingssessies. Ons Vormings- en Onderzoekscentrum, dat als een internationaal referentiepunt geldt, kan daarvoor zorgen.



MERLO S.P.A.

Via Nazionale 9
12010 S. Defendente di Cervasca - Cuneo - Italia
Tel. +39 0171 614111 - Fax +39 0171 614100
www.merlo.com info@merlo.com

MERLO BENELUX

Hulstsestraat 2
8860 Lendeledede - Belgium
Tel. +32 (0)56/73 80 80 - Fax +32 (0)56/70 56 50
www.merlobenelux.com info@merlobenelux.com

FIRMA MET EEN DOOR
DNV GECERTIFIEERD
KWALITEITSSYSTEEM
=ISO 9001:2000=